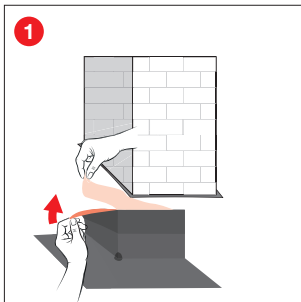
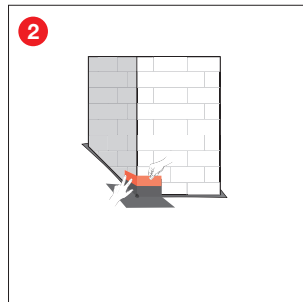


Montageanleitung

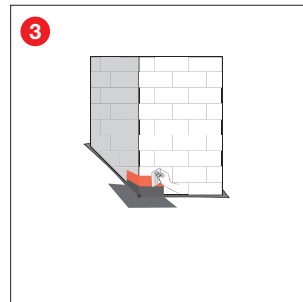
Seite 1 / 2



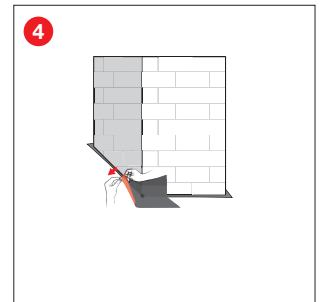
1 Entfernen Sie die Schutzfolie des oberliegenden Klebekragens.



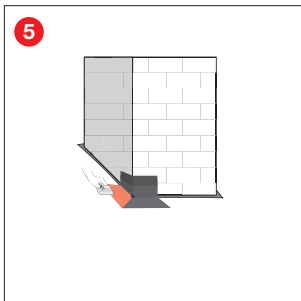
2 Drücken Sie den Klebekragen flächig an das Bauteil.



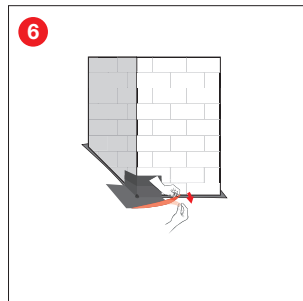
3 Die Klebefläche mit einem festen Hilfsmittel, z.B. Rakel, auf dem Bauteil andrücken und nacharbeiten.



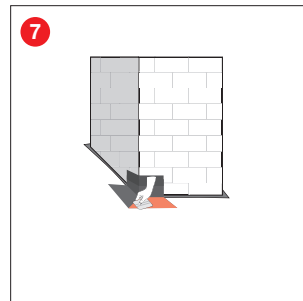
4 Entfernen Sie den ersten Teil der untenliegenden Schutzfolie des Klebekragens.



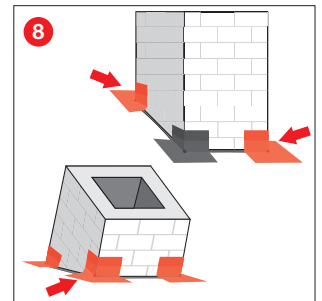
5 Die Klebefläche mit einem festen Hilfsmittel, z.B. Rakel, auf dem Bauteil andrücken.



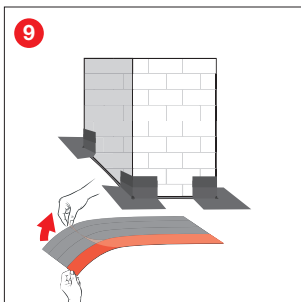
6 Entfernen Sie den zweiten Teil der untenliegenden Schutzfolie des Klebekragens.



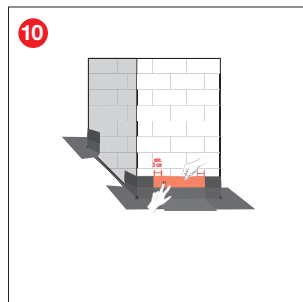
7 Die Klebefläche wieder mit einem festen Hilfsmittel, z.B. Rakel, andrücken und nacharbeiten.



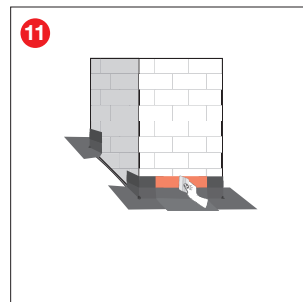
8 Alle vier Eckstücke müssen nach dem gleichen Prinzip angebracht werden.



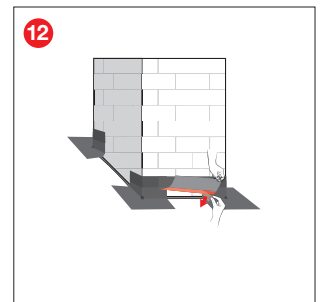
9 Entfernen Sie einen Teil der Schutzfolie des Anschlussbandes.



10 Das Anschlussband wird mind. 3 cm überlappend an den Eckstücken sowie am Bauteil angebracht ...



11 ... und anschließend mit dem Rakel angedrückt.



12 Entfernen Sie den nächsten Teil der Schutzfolie.

WinkelECK
Alu-Butyl



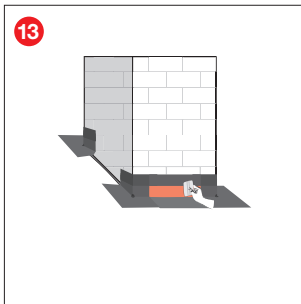
Vlies-Butyl



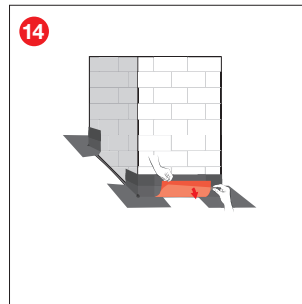
EISEDICHT[®]
EINFACH. SICHER. DICHT.

Montageanleitung

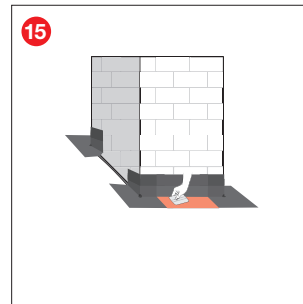
Seite 2 / 2



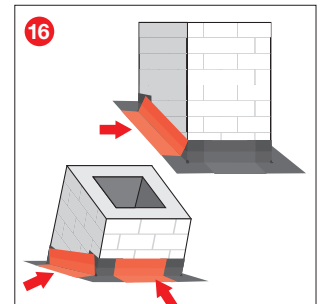
13
Klebefläche mit einem festen Hilfsmittel, z.B. Rakel, andrücken.



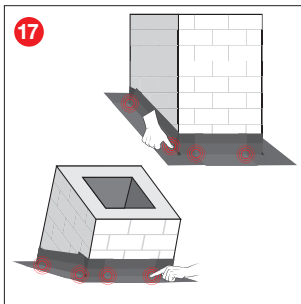
14
Entfernen Sie die unteren Teile der Schutzfolie.



15
Anschließend mit einem festen Hilfsmittel, z.B. Rakel, andrücken und nacharbeiten.



16
Das Anschlussband muss an allen vier Seiten nach dem gleichen Prinzip verbaut werden.
Bitte achten Sie speziell bei Dachschrägen auf die erforderliche Überlappung von mindesten 3 cm.



17
Überprüfen Sie sorgfältig alle Übergänge zwischen Eckstücken und Anschlussbändern an den gezeigten Punkten.



DICHT!

Verarbeitungshinweise:

Die Fläche muss trocken, tragfähig, staub- und trennmittelfrei sein. Falten und Knicke sind zu vermeiden. Der Durchmesser der gewählten Manschette muss die zur Leitungsdurchführung passende Dimension haben. Saugfähige und poröse Untergründe wie Beton, Putz, Holzfeinfaserplatten, etc. sind mit EISEDICHT[®] BUBI LF Haftprimer vorab zu behandeln. Im Zweifelsfall ist eine Klebprobe durchzuführen.